

寶成企業大樓



鼎陽開發股份有限公司

台北市106大安區新生南路三段54巷2號7樓

TEL: 02-2363-0888 FAX: 02-2363-0031

寶成企業大樓-高雄市前鎮區民權二路6號 B棟1+2樓

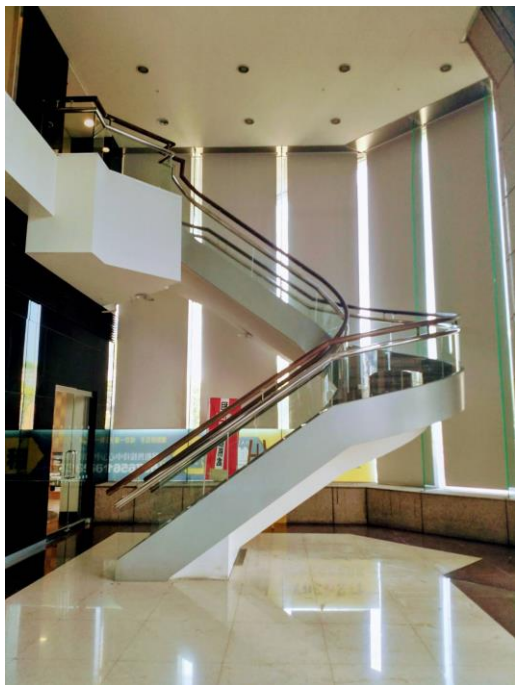
	戶別	坪數	車位
1+2-B	1樓	158.430	4平面
	2樓	104.853	
	平台	10.633	
	公設及車位	93.572	
	合計	367.487	

總價：2.5億

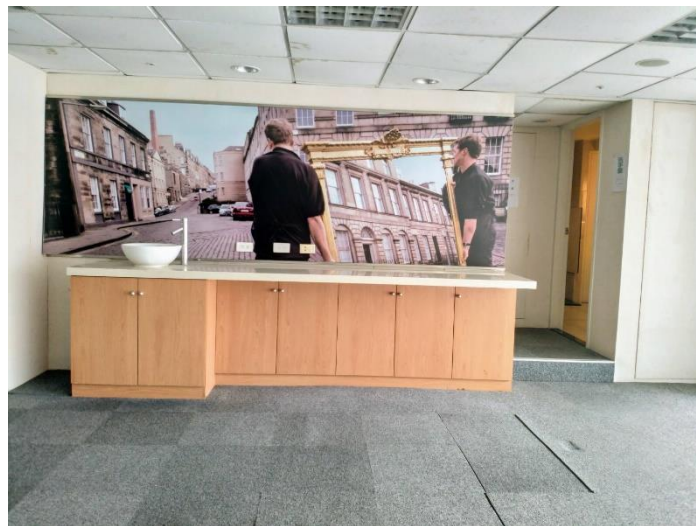
原承租戶：匯豐銀行總部



內部照片



內部照片



LEASE & SALE

選對好位置、成功一輩子

出租 & 出售

座落民權與中山路口，捷運紅線獅甲站正對面，
60米民權林森大道，50米中山財經要道，
銜接高雄全市主要道路網：南達小港國際機場，
西通亞洲新灣區、高雄國際港埠、市圖總館；
緊鄰中鋼大樓、軟體科學園區、103層台泥大樓、
85層東帝士廣場、新光三越、SOGO百貨商圈。
集結財經、商務、貿易、物流、人文、藝術，
三角寶黃金店面罕見釋出，
精品旗艦店、銀行金機業熱烈接洽中！



1+2 F

黃金店鋪

- 三角窗獨立入口店面
- 挑高八米三氣派門廳
- 落地展示玻璃
- 六米寬舒適人行步道
- 24小時保全維安



